

SPROGTRAPPEN

Sproglig og udviklingspsykologisk baggrund og rationale – og inspiration til
hverdagspraksis

Pia Thomsen

HVEM ER JEG?

2018- Selvstændig forsker og konsulent med fokus på sprogudvikling, logopædi og forældreindsatser

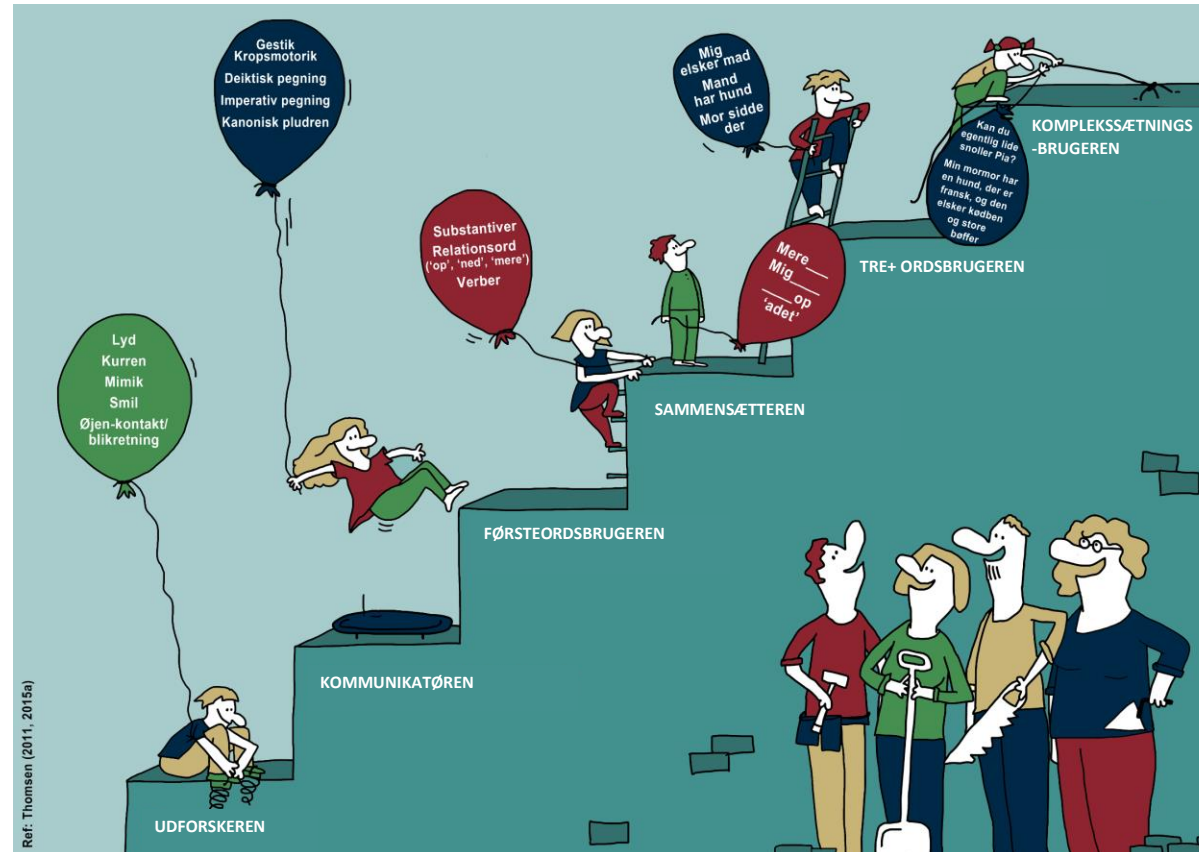
2017-2018 Docent på Professionshøjskolen Absalon, Roskilde

1999-2017 Børnesprogsforsker på Syddansk Universitet

Igangværende forsknings- og udviklingsprojekter: kompetenceudvikling

- *SprogTrappen i Køge Kommune*
- *Høj Kvalitet i Dagtilbud, Københavns Kommune*
- *SprogPartnerskaber i Aarhus Kommune*
- *Antologi om og med Michael Tomasello*
- *TipsByText Rockwool Fonden*
- *Forskningsrådet: Vipp som tidlig indsats i familien (sm. KU, KP;AU).*

HVIS DU VIL VIDE MERE...



VERSIONER AF SPROGTRAPPEN

1. Udarbejdet i et forsknings- og praksisfællesskab med Dagtilbud. Primært i Aarhus Kommune, Område Randersvej. Herefter anvendt i en lang række kommuner.
2. Samarbejde med **Rambøll Hjerne & Hjerte. It-understøttet modul.**
3. Udgives på **Dansk Psykologisk Forlag efterår 2019** som analogt redskab, herunder boglignende beskrivelse.
4. På vej...SprogTrappen 2 (3;0 til 6;5 år)
5. På vej....SprogTrappen til forældrepartnerskaber (handleanvisende version)

2-ÅRS VURDERING

Dagtilbudslovens §11, stk. 4 giver kommunerne mulighed for at for at **sprogteste de 2-årige** og dermed rykke alderen for tidlig indsats ned fra 3;0 år til 2;0 år:

*Kommunalbestyrelsen kan beslutte, at sprogvurderingen efter stk. 1 og 2 fremrykkes til børn i alderen omkring 2 år.
Kommunalbestyrelsen kan i forbindelse med sprogvurderingen i alderen omkring 2 år inddrage andre forhold end sprog hos barnet*

Nye styrkede pædagogiske lærerplaner: fokus på etablering af stærke læringsmiljøer, bl.a. gennem leg og samspil i børnefællesskabet

SPROGTRAPPEN ELLER 2-ÅRS VURDERINGEN

Begge redskaber er forskningsbaserede og tager udgangspunkt i aldersnormer.

SPROGTRAPPEN:

1. Implicit vurderingsmetode: den fagprofessionelles observationer i hverdagskontekster
2. Progressionsredskab: ikke ét øjeblik, men løbende beskrivelse af barnets gradvise udvikling
3. Generel + sproglig udvikling:

NU TALER VI SAMME SPROG!

1. På tværs af ledelses- og medarbejdergruppen
2. På tværs af forældre og medarbejdergruppen
3. Vi kan systematisk prioritere fokus – et årshjul – i børnehuset
4. Vi kan arbejde med barnet i centrum på tværs af faggrupper
 1. Tale-høre-gruppen
 2. Psykologgruppen
 3. Pædagoggruppen
 4. Overgang til børnehave



Ikke en test eller et traditionelt vurderingsredskab, fx 3-6 års vurdering



Fokus på udvikling af faglig viden – og gradvis udvikling...



*Et sprogpædagogisk redskab **til forebyggelse** af sproglige vanskeligheder gennem tidlig indsats i dagpleje og vuggestue*

HVAD ER SPROGTRAPPEN

HVAD KAN SPROGTRAPPEN?

I

Tidlig vurdering & identifikation af (sprog)forsinkelse og indikation af indsatsområder ud fra viden om børns tidlige (sprog)udvikling

Forebyggelse gennem systematisk at følge barnets udvikling – og tilbyde indsatser. Progressions-evaluering (dokumentation)

Efteruddannelse af personalet: faglig viden gennem kombination af teori-praksis. Systematisk anvendelse giver indsigt i børns udvikling og de voksne kan ramme niveau

LØBENDE ANVENDELSE: CIRKA HVER 6-7 MÅNED

Udviklingens begyndelse

SprogTrappen kan anvendes af Sundhedspleje til at skabe dialog om barnets udvikling

- *Realistiske forventninger til barnets udvikling og behov*

Dialog med forældre

Første møde med barnet i dagtilbud/dagpleje

Første indplacering

Efter en-to uger indplaceres barnet på det trin, som bedst beskriver barnet

På baggrund af pædagogiske observationer

Løbende indplacering

Barnet indplaceres løbende frem til børnehave

Trappeplacering overleveres til børnehave

HVAD KAN SPROGTRAPPEN 2

Vurdering af det individuelle barns udvikling (individ-data)

Input til den faglige udvikling
– pædagogiske
tilrettelæggelse og arbejde
med specifikke
udviklingsområder (gruppe-
data = læringsmiljø)

Trinplacering	Formelt sprog	Funktionelt sprog	Legeudvikling	Fælles opmærksomhed og pegegestik	Kognition	Relationer og socialt samspil
Kompleks-sætningsbrugeren 36-42 mdr. (3;0-3;6 år)	Anvender komplekse sætninger med mange ord (6-8 led) og flere grammatiske morfemer, fx flertal- eller datids-bøjning. Begyndende forståelse af datid og fremtid.	Begynder at kunne tale om ting der ikke er tilstede her og nu fx kommende begivenheder. Kan indgå i rim, remser og sanglege.	Den symbolske leg påvirkes i stigende grad af det formelle og funktionelle sprogudviklingsniveau. Opmærksom på andre børns leg. Forsøger at løse konflikter verbalt. Sætte ord på sine tanker.	Udvikler mentalisering. Begynder at udvise tegn på forståelse af andres intentioner og hensigter	Udviser vedvarende opmærksomhed og kan følge en voksens beskrivelse	Udveksler fortællinger og forestillinger med andre børn som del af social positionering
Tre+ordssætningsbrugeren 29-35 mdr. (2;5-2;11 år)	Bruger udsagnsord som fx hoppe, tage, lede. Anvender hyppigt grammatiske morfemer, 'mig løbte stærkt', 'hoppede så højt hjemme'	Udtrykker sprogligt ikke alene behov, men også ideer, viden, egne tanker, følelser og ønske om relationer til andre	Leger funktions-, konstruktions og forestillingslege (symbolsk leg). Bruger egne og andres erfaringer i leg.	Indgår i fælles opmærksomhed med andre børn og voksne omkring fælles tredje, fx genstand, handling eller ord (rim, remser)	Har interesse og motivation for at udforske nye steder og handlingssekvenser	Den sproglige kommunikation bliver en del af de sociale relationer og barnet opbygger et stigende antal venskaber gennem leg
Sammensætteren 22-28 mdr. (1;10-2;4 år)	Kombinerer ord til små sætningskonstruktioner, typisk centreret omkring forholdsord og adverbier som 'mere mad', 'se der', 'igen___', 'mig___'	Kommunikerer tydeligt egne behov i rutiner og aktiviteter med en kombination af pegegestik, talelyde, ord(kombinationer)	Initierer leg og samtaler med andre børn i simple funktions- og konstruktionslege, fx samle-skille ad eller indgår i tumlelege.	Bruger ord, ordkombinationer og pegegestik til at invitere andre til fælles opmærksomhed	Kan fastholde sin opmærksomhed på en genstand eller handling og vende tilbage til sin leg efter afbrydelse (fx toiletbesøg)	Kan initiere til samtale ved brug af ord. Tager flere ture i samtalen og deltager i korte samtaler
Førsteordsbrugeren 15-21 mdr. (1;3-1;9 år)	Begynder at anvende de første produktive ord, fx om rutiner og sociale handlinger som tisse, ble, spise, mig, op	Udtrykker et stigende antal kommunikative intentioner i flere forskellige situationer og kontekster	Begynder på symbolske lege med/uden objekt (imitationslege)	Kombinerer med lyd og ord og pegegestik	Udviser målrettede handlinger og initiativer i samspillet med omgivelserne	Er opmærksom på at opna respons og anvender tøvelyde, lydforlængelser, gentagelser, selvrettelser i kommunikation med omgivelserne
Kommunikatøren 8-14 mdr. (0;8-1;2 år)	Anvender pludrellyde, der er stavelsesbåret, fx baba, dada. Forstår mellem 4 og 25 ord.	Reagerer på: "Se her", "Er du sulten?", "Må du have mere" og lign.	Deltager opmærksomt i lege fx tittebøh, klappekage, sanglege og lign.	Kan indgå i fælles opmærksomhed med brug af pegegestik, fagter mm.	Har en fokuseret opmærksomhed på objekter, mennesker og handlinger	Deltager i turtagninger og forventer respons fra andre på egne kommunikative initiativer
Udforskeren	Pludrelyde nærmer sig mere lyd. De indeholder vokaler og gradvist vokaler og konsonanter (fx aaaa til baaaa)	Begynder på turtagning med ansigt, smil, mimik	Udviser interesse for genstande eller personer; dyadisk interaktion	Gentager egne og evt andres lyde eller ansigtsmimik. Begynder at anvende kommunikativ gestik	Begynder at få en forståelse af rutiner og ritualer med tætte omsorgspersoner	Bruger ansigt/hænder/krop som kommunikativt redskab til kontakt og samspil

Trinplacering	Formelt sprog	Funktionelt sprog	Leged udvikling	Fælles opmærksomhed og pegegestik	Kognition	Relationer og socialt samspil
Kompleks-sætningsbrugeren 36-42 mdr. (3;0-3;6 år)	Anvender komplekse sætninger med mange ord (6-8 led) og flere grammatiske morfemer, fx flertal- eller datids-bøjning. Begyndende forståelse af datid og fremtid.	Begynder at kunne tale om ting der ikke er tilstede her og nu f.eks. kommende begivenheder. Kan indgå i rim, remser og sanglege.	Den symbolske leg påvirkes i stigende grad af det formelle og funktionelle sprogudviklingsniveau. Opmærksom på andre børns leg. Forsøger at løse konflikter verbalt. Sætte ord på sine tanker.	Udvikler mentalisering. Begynder at udvise tegn på forståelse af andres intentioner og hensigter	Udviser vedvarende opmærksomhed og kan følge en voksens beskrivelse	Udveksler fortællinger og forestillinger med andre børn som del af social positionering
Tre+ords-sætningsbrugeren 29-35 mdr. (2;5-2;11 år)	Bruger udsagnsord som fx hoppe, tage, lede. Anvender hyppigt grammatiske morfemer, 'mig løbte stærkt', 'hoppede så højt hjemme'	Udtrykker sprogligt ikke alene behov, men også ideer, viden, egne tanker, følelser og ønske om relationer til andre	Leger funktions-, konstruktions- og forestillingslege (symbolsk leg). Bruger egne og andres erfaringer i leg.	Indgår i fælles opmærksomhed med andre børn og voksne omkring fælles tredje, fx genstand, handling eller ord (rim, remser)	Har interesse og motivation for at udforske nye steder og handlingssekvenser	Den sproglige kommunikation bliver en del af de sociale relationer og barnet opbygger et stigende antal venskaber gennem leg
Sammensætteren 22-28 mdr. (1;10-2;4 år)	Kombinerer ord til små sætningskonstruktioner, typisk centreret omkring forholdsord og adverbier som 'mere mad', 'se der', 'igen____', 'mig____'	Kommunikerer tydeligt egne behov i rutiner og aktiviteter med en kombination af pegegestik, talelyde, ord(kombinationer)	Initierer leg og samtaler med andre børn i simple funktions- og konstruktionslege, fx samleskille ad eller indgår i tumlelege.	Bruger ord, ordkombinationer og pegegestik til at invitere andre til fælles opmærksomhed	Kan fastholde sin opmærksomhed på en genstand eller handling og vende tilbage til sin leg efter afbrydelse (fx toiletbesøg)	Kan initiere til samtale ved brug af ord. Tager flere ture i samtalen og deltager i korte samtaler
Førsteordsbrugeren 15-21 mdr. (1;3-1;9 år)	Begynder at anvende de første produktive ord, fx om rutiner og sociale handlinger som tisse, ble, spise, mig, op	Udtrykker et stigende antal kommunikative intentioner i flere forskellige situationer og kontekster	Begynder på symbolske lege med/uden objekt (imitationslege)	Kombinerer i høj grad ord og pegegestik	Udviser målrettede handlinger og initiativer i samspillet med omgivelserne	Er vedholdende i at opnå respons og anvender tøvlyde, lydforlængelser, gentagelser, selvretnelser i kommunikation med omgivelserne
Kommunikatøren 8-14 mdr. (0;8-1;2 år)	Anvender pludrellyde, der er stavelsesbåret, fx baba, dada. Forstår mellem 4 og 25 ord.	Reagerer på: "Se her", "Er du sulten?", "Vil du have mere" og lign.	Deltager opmærksomt i lege fx tittebøh, klappekage, sanglege lign.	Kan indgå i fælles opmærksomhed med brug af pegegestik, fagter mm.	Har en fokuseret opmærksomhed på objekter, mennesker og handlinger	Deltager i turtagninger og forventer respons fra andre på egne kommunikative initiativer
Udforskeren 0-7 mdr. (0-0;7 år)	Pludrelydene nærmer sig talelyde. De indeholder vokaler og gradvist vokaler og konsonanter (fx aaaa til baaaaa)	Begynder på turtagning med ansigt, smil, mimik	Udviser interesse for genstande eller personer; dyadisk interaktion	Gentager egne og evt andres lyde eller ansigtsmimik. Begynder at anvende kommunikativ gestik	Begynder at få en forståelse af rutiner og ritualer med tætte omsorgspersoner	Bruger ansigt/hænder/krop som kommunikativt redskab til kontakt og samspil

FLERSPROGEDE BØRN I SPROGTRAPPEN

SprogTrappen følger kun barnets dansksproglige udvikling. Kun baseret på Dagtilbuddets observationer af barnets adfærd.

Gode erfaringer med at udfylde en SprogTrappe sammen med forældre ifht. modersmål

Gode erfaringer med at bruge Materialer og tage udgangspunkt i SprogTrappen ved indskrivelsessamtale i Dagtilbud.

FØLGE BØRN?

.....DET HAR VI DA ALTID GJORT.....!

1. Faglige observationer i hverdagskontekster

1. Høj grad af **subjektive vurderinger**
2. Sprog, kognition og interaktion er **svært at vurdere i et udviklingsperspektiv** for pædagoger

2. **SprogTrappen** tilføjer forskningsbaset viden til en velkendt proces:

1. Udviklingspsykologiske, sproglige og legemilepæle
 1. **Ensartethed** i dagtilbuddet & på tværs af faggrupper
 2. Gradvis **systematisk viden** om udvikling og **fælles sprogbrug**
2. **Dokumentation** af barnets/børnegruppens **progression**: mikro- og makroplan
 1. Barnet sammenlignes med en 'norm' (indikatorer – *developmental standards*)
 2. Barnet sammenlignes med sin egen udvikling

BAGGRUND

Udviklingspsykologisk, sproglig, relationel

BIO-PSYKO-SOCIAL-KULTUREL

LÆRINGS-FORSTÅELSE:

SERVE AND RETURN



Udvikling er en **transaktionel proces**:

biologisk, sproglig, social og kognitiv udveksling mellem barn og omgivelserne



Udvikling sker **'i hjernen'** – men **skabes i samspillet og relationen**

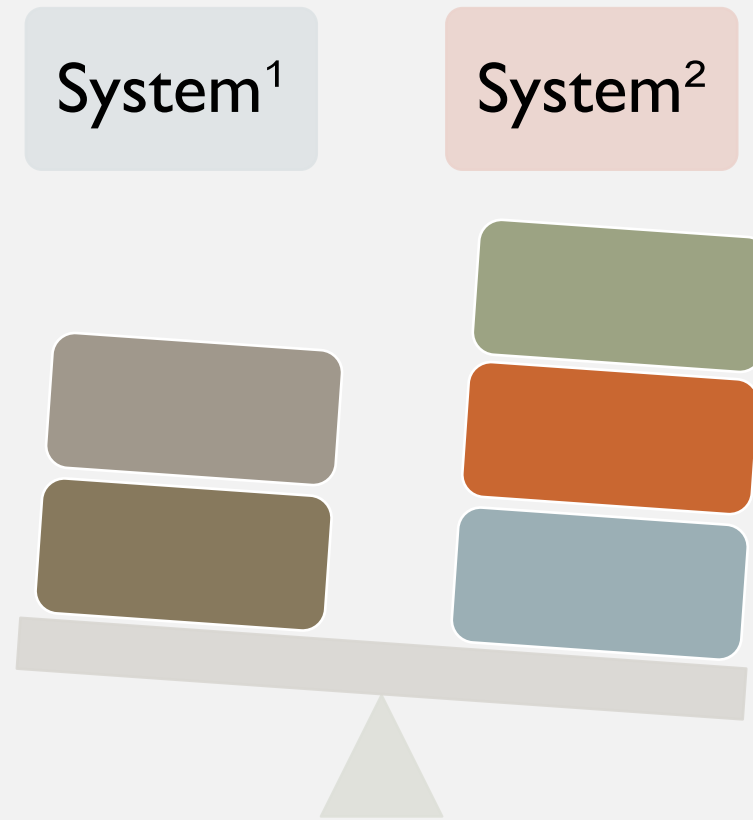


Udvikling er **emergentisk**, dvs. den forløber som en gradvis **kompleksificeringsproces** over tid

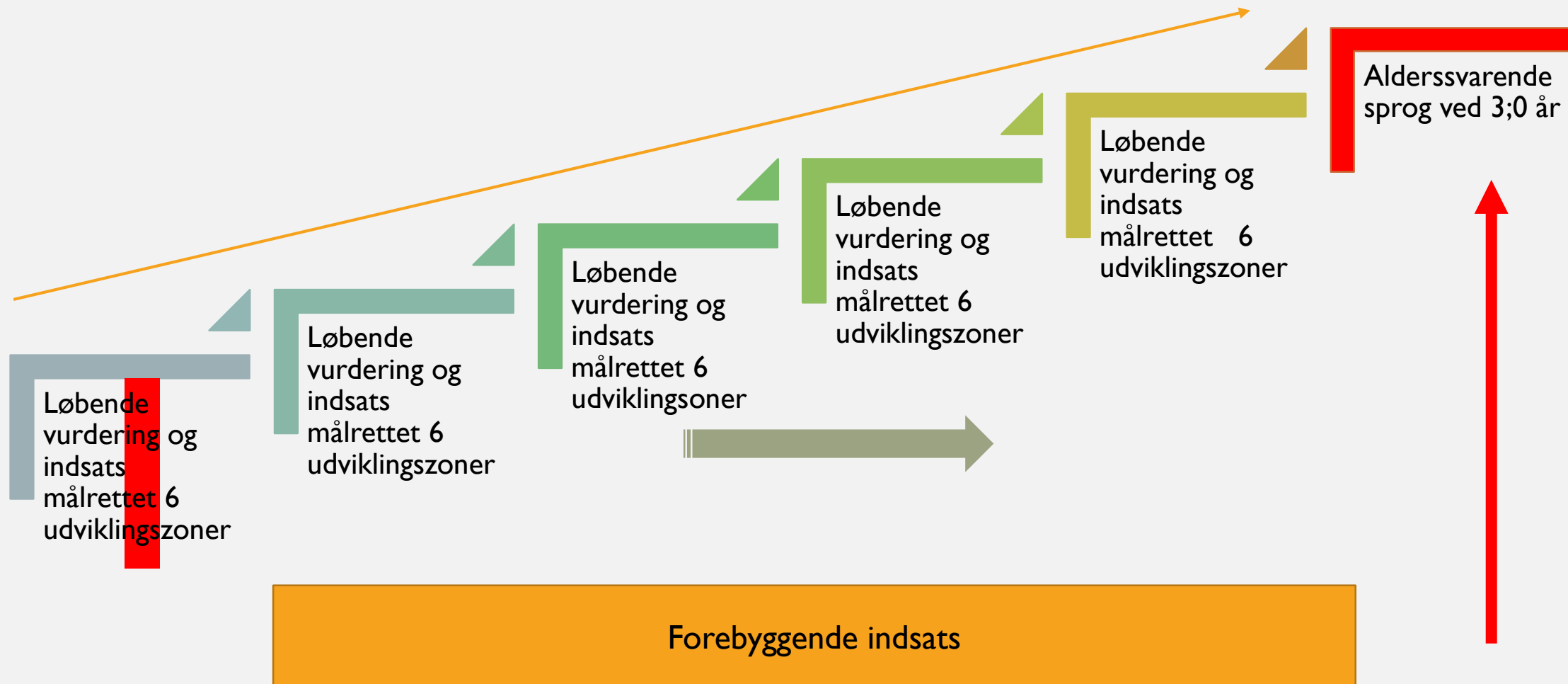


Udvikling som dannelsesproces; komplekse kompetencer vokser ud af simple færdigheder/kompetencer
fx fra pludren/gestik til lange, komplekse sætninger med mange ord og bøjninger

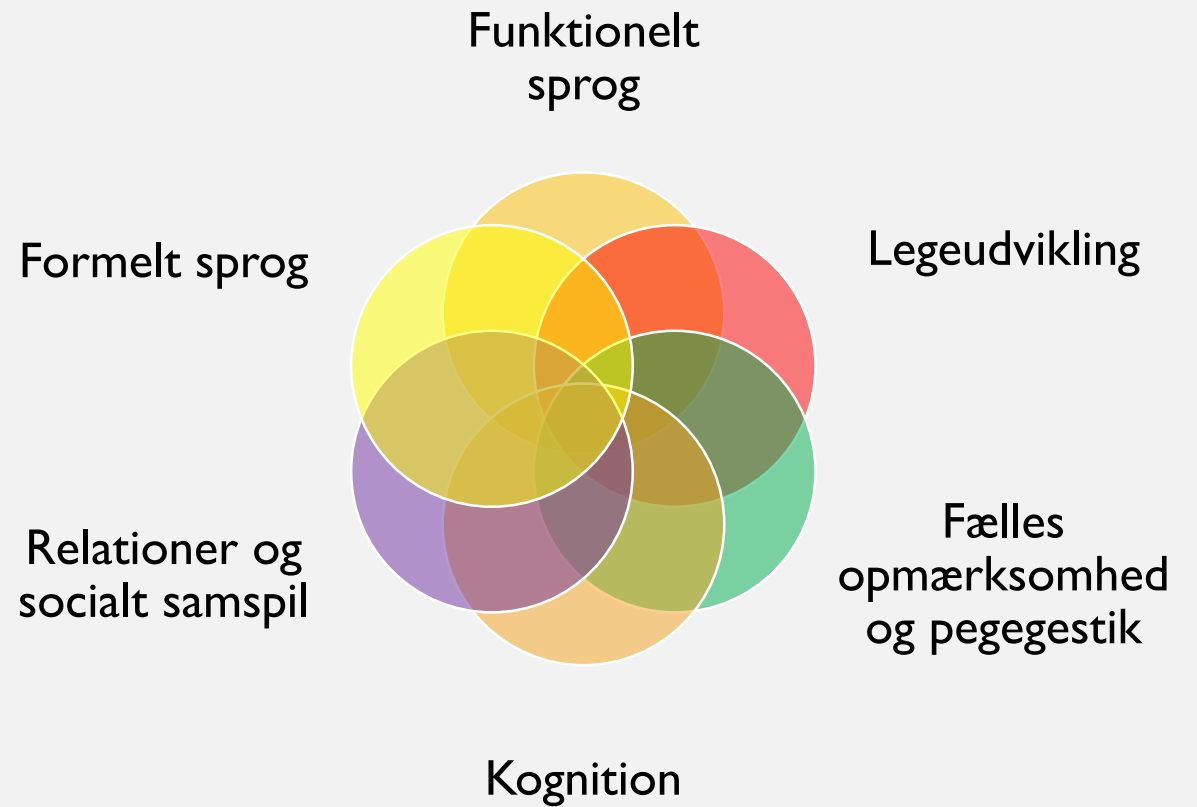
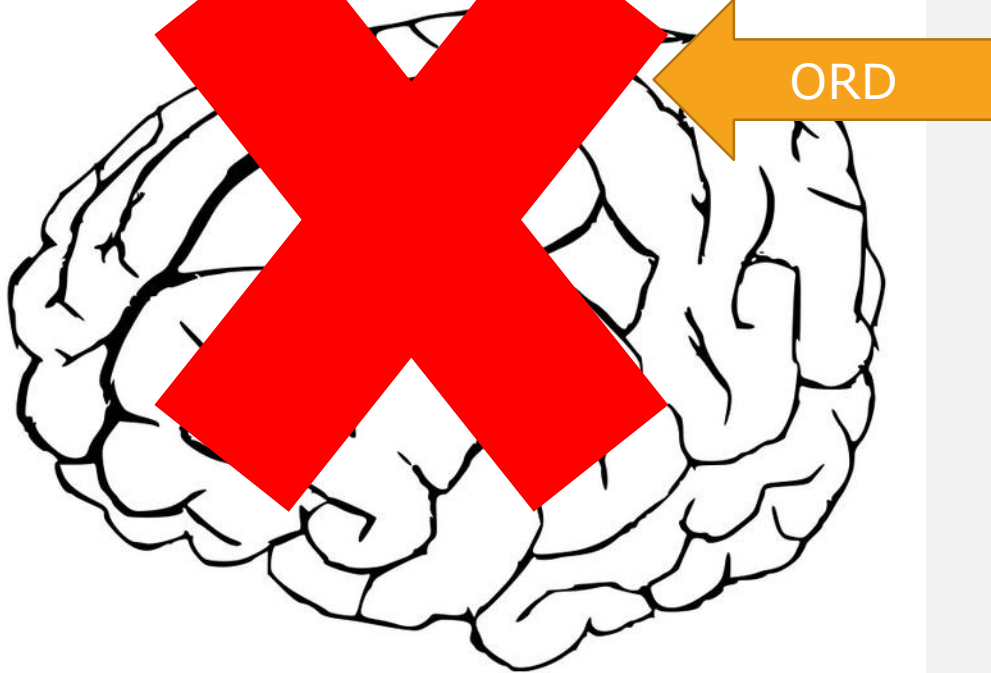
KÆDEREAKTION – KASKADEEFFEKT

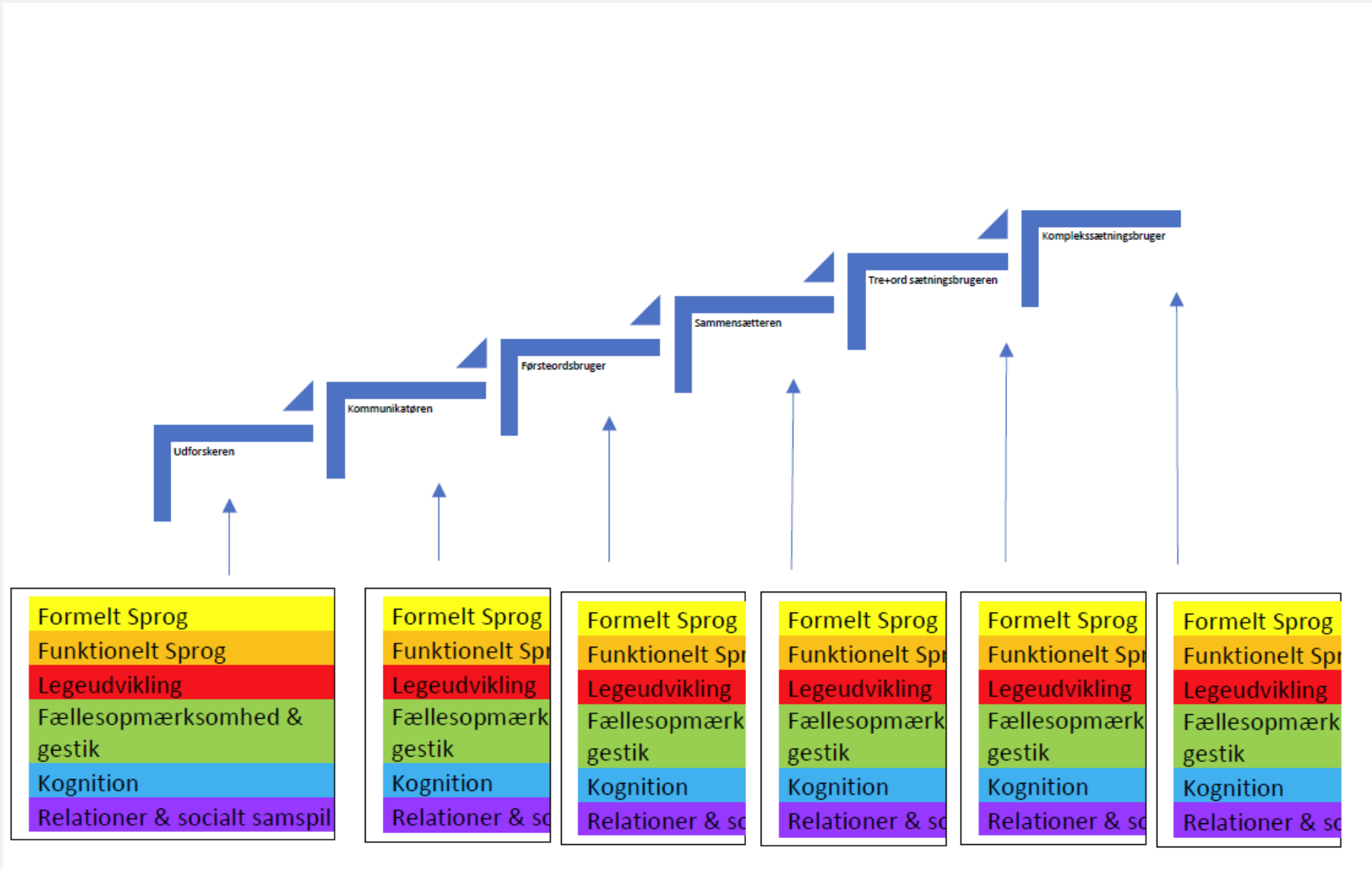


BARNETS LÆRING OG UDVIKLING OVER TID



TIDLIG SPROGUDVIKLING ER *IKKE* BARE ORD





PEJLEMÆRKER

For hver af de seks udviklingszoner er der angivet en række pejlemærker.

Pejlemærkerne beskriver den adfærd, som barnet typisk har – eller den måde som barnet typisk kommunikerer på.

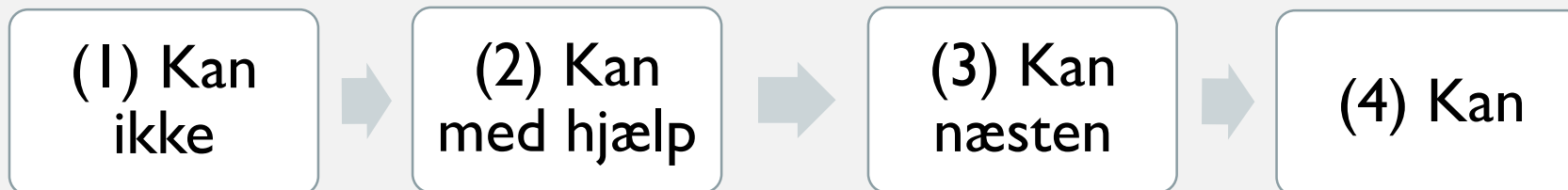
Pejlemærkerne kan 'foldes ud' ved at klikke på 'I' – så kommer flere pejlemærker

Pejlemærkerne er de udsagn, som du skal forholde dig til ved indplacering af barnet

Trinplacering	Formelt sprog	Funktionelt sprog	Legeudvikling	Fælles opmærksomhed og pegegestik	Kognition	Relationer og socialt samspil
Kompleks-sætningsbrugeren 36-42 mdr. (3;0-3;6 år)	Anvender komplekse sætninger med mange ord (6-8 led) og flere grammatiske morfemer, fx flertal- eller datids-bøjning. Begyndende forståelse af datid og fremtid.	Begynder at kunne tale om ting der ikke er tilstede her og nu fx kommende begivenheder. Kan indgå i rim, remser og sanglege.	Den symbolske leg påvirkes i stigende grad af det formelle og funktionelle sprogudviklingsniveau. Opmærksom på andre børns leg. Forsøger at løse konflikter verbalt. Sætte ord på sine tanker.	Udvikler mentalisering. Begynder at udvise tegn på forståelse af andres intentioner og hensigter	Udviser vedvarende opmærksomhed og kan følge en voksens beskrivelse	Udveksler fortællinger og forestillinger med andre børn som del af social positionering
Tre+ordssætningsbrugeren 29-35 mdr. (2;5-2;11 år)	Bruger udsagnsord som fx hoppe, tage, lede. Anvender hyppigt grammatiske morfemer, 'mig løbte stærkt', 'hoppede så højt hjemme'	Udtrykker sprogligt ikke alene behov, men også ideer, viden, egne tanker, følelser og ønske om relationer til andre	Leger funktions-, konstruktions og forestillingslege (symbolsk leg). Bruger egne og andres erfaringer i leg.	Indgår i fælles opmærksomhed med andre børn og voksne omkring fælles tredje, fx genstand, handling eller ord (rim, remser)	Har interesse og motivation for at udforske nye steder og handlingssekvenser	Den sproglige kommunikation bliver en del af de sociale relationer og barnet opbygger et stigende antal venskaber gennem leg
Sammensætteren 22-28 mdr. (1;10-2;4 år)	Kombinerer ord til små sætningskonstruktioner, typisk centreret omkring forholdsord og adverbier som 'mere mad', 'se der', 'igen___', 'mig___'	Kommunikerer tydeligt egne behov i rutiner og aktiviteter med en kombination af pegegestik, talelyde, ord(kombinationer)	Initierer leg og samtaler med andre børn i simple funktions- og konstruktionslege, fx samle-skille ad eller indgår i tumlelege.	Bruger ord, ordkombinationer og pegegestik til at invitere andre til fælles opmærksomhed	Kan fastholde sin opmærksomhed på en genstand eller handling og vende tilbage til sin leg efter afbrydelse (fx toiletbesøg)	Kan initiere til samtale ved brug af ord. Tager flere ture i samtalen og deltager i korte samtaler
Førsteordsbrugeren 15-21 mdr. (1;3-1;9 år)	Begynder at anvende de første produktive ord, fx om rutiner og sociale handlinger som tisse, ble, spise, mig, op	Udtrykker et stigende antal kommunikative intentioner i flere forskellige situationer og kontekster	Begynder på symbolske lege med/uden objekt (imitationslege)	Kombinerer i høj grad ord og pegegestik	Udviser målrettede handlinger og initiativer i spillet med omgivelserne	Er vedholdende i at opnå respons og anvender tøvelyde, lydforlængelser, gentagelser, selvtællinger i kommunikation med omgivelserne
Kommunikatøren 8-14 mdr. (0;8-1;2 år)	Anvender pludrellyde, der er stavelsesbåret, fx baba, dada. Forstår mellem 4 og 25 ord.	Reagerer på: "Se her", "Er du sulten?", "Vil du have mere" og lign.	Deltager opmærksomt i lege fx tittebøh, klappekage, sanglege lign.	Kan indgå i fælles opmærksomhed med brug af pegegestik, fagter mm.	Har en fokuseret opmærksomhed på objekter, mennesker og handlinger	Deltager i turtagninger og forventer respons fra andre på egne kommunikative initiativer
Udforskeren 0-7 mdr. (0-0;7 år)	Pludrellyde nærmer sig talelyde. De indeholder vokaler og gradvist vokaler og konsonanter (fx aaaa til baaaaa)	Begynder på turtagning med ansigt, smil, mimik	Udviser interesse for genstande eller personer; dyadisk interaktion	Gentager egne og evt andres lyde eller ansigtsmimik. Begynder at anvende kommunikativ gestik	Begynder at få en forståelse af rutiner og ritualer med tætte omsorgspersoner	Bruger ansigt/hænder/krop som kommunikativt redskab til kontakt og samspil

MESTRINGSNIVEAU

Vi kigger på Mestringsniveau inden for den enkelte udviklingszone.
Mestringsniveau siger noget om, hvor barnet er i sin udviklingsproces, eller hvor meget hjælp barnet behøver til at udvise den adfærd, som er angivet i Pejlemærket.



FORMELT SPROG

Pludren

- Kurren
- Kanonisk

Ordforråd

- Sociale rutiner
- Omverden

Grammatik

- Syntaks: Kombinatorik
- Morfologi: Ordbøjning

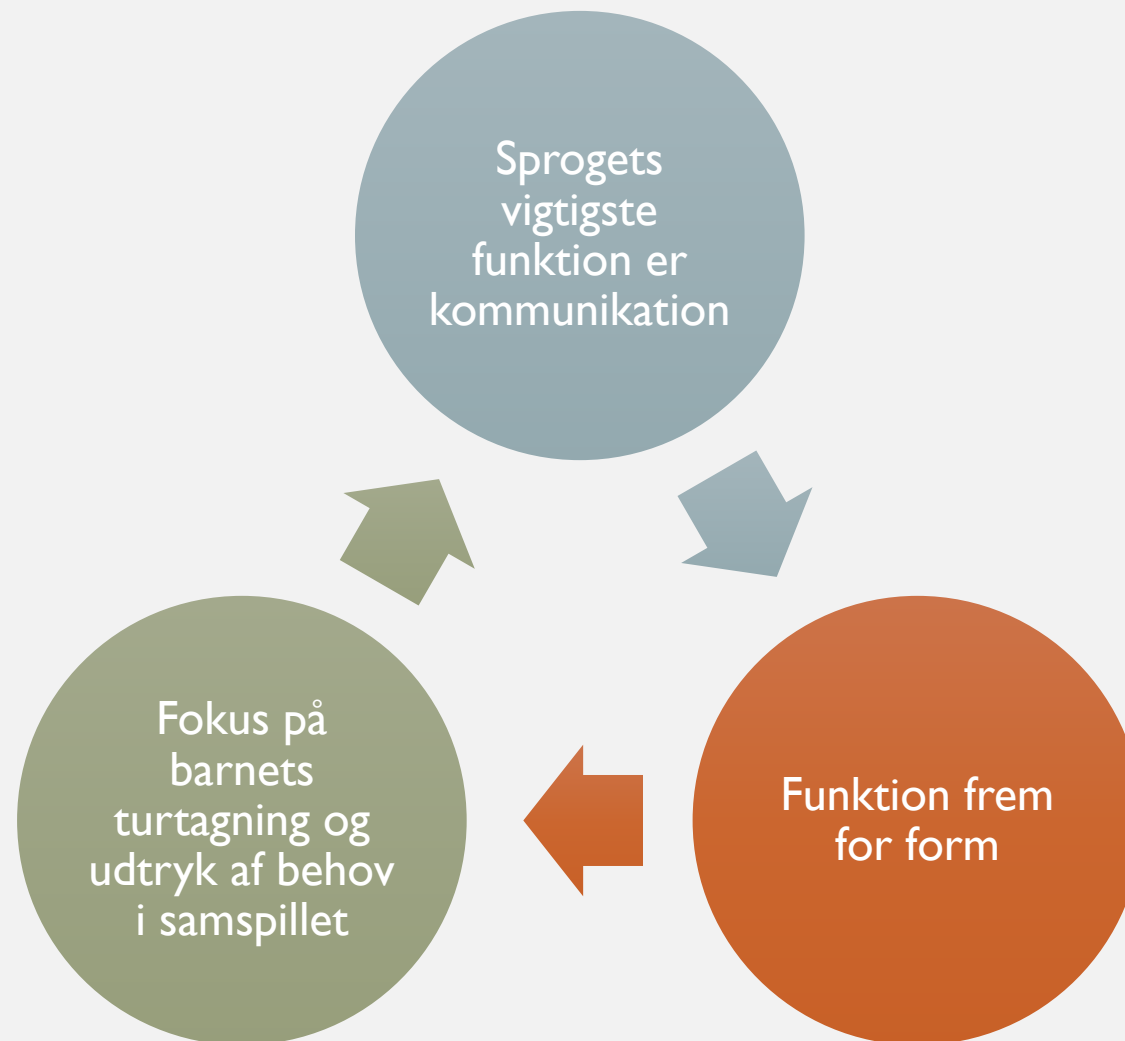
Formelt Sprog	Anvender pludrelde der er stavelsesbåret, fx 'baba', 'dada'. Forstår mellem 4 og 25 velkendte ord, fx lydord, ord om rutiner og spisesituation.
Funktionelt Sprog	Reagerer på: "Se her!", "Er du sulten?", "Vil du have mere?", "ka' du giv mig?", "hvor er munden?".
Legeudvikling	Deltager opmærksomt i konventionelle og/eller kulturelle lege, fx tittebøh, klappekage, sanglege.
Gestik og fælles opmærksomhed	Kan indgå i fælles opmærksomhed med person og genstand (blikretning). Bruger pegegestik, fagter, krop til at kommunikere med og til at efterligne omgivelserne.
Kognition	Har en fokuseret opmærksomhed på objekter, mennesker og handlinger.
Relationel og social udvikling	Deltager i kommunikative turtagninger og har en forventning om respons fra andre på egne kommunikationsinitiativer.

PEJLEMÆRKER:
KOMMUNIKATØREN (8-14 MDR.)

Formelt Sprog	Udvikler et stadig stigende ordforråd i både forståelse og brug. Bruger et stigende antal udsagnsord, fx hoppe, løbe, give, få, tage, lede efter. Producerer øget sætningslængde, som nu kan indeholde mindst tre elementer, 'mand har en hund'.Anvender hyppigt grammatiske morfemer, 'mig løbte stærkt', 'hoppede så højt hjemme'.
Funktionelt Sprog	Udtrykker sprogligt, ikke alene behov, men også ideer, viden, egne tanker, følelser og ønske om relationer til andre.
Legeudvikling	Leger funktions-, konstruktions- og forestillingslege. Bruger egne og andres erfaringer i leg.
Gestik og fælles opmærksomhed	Indgår uproblematisk i fælles opmærksomhed med andre børn og voksne omkring fælles tredje, fx genstand, handling, bog eller ord (rim, remser).
Kognition	Har interesse og motivation for at udforske nye steder og handlingssekvenser.
Relationel og social udvikling	Opbygger et stigende antal spirende venskaber med andre børn, der udfoldes i samspillet og i legen.

PEJLEMÆRKER:
TRE+ORD SÆTNINGSBRUGEREN (2;2-2;8 ÅR)

FUNKTIONELT SPROG



LEGEUDVIKLING

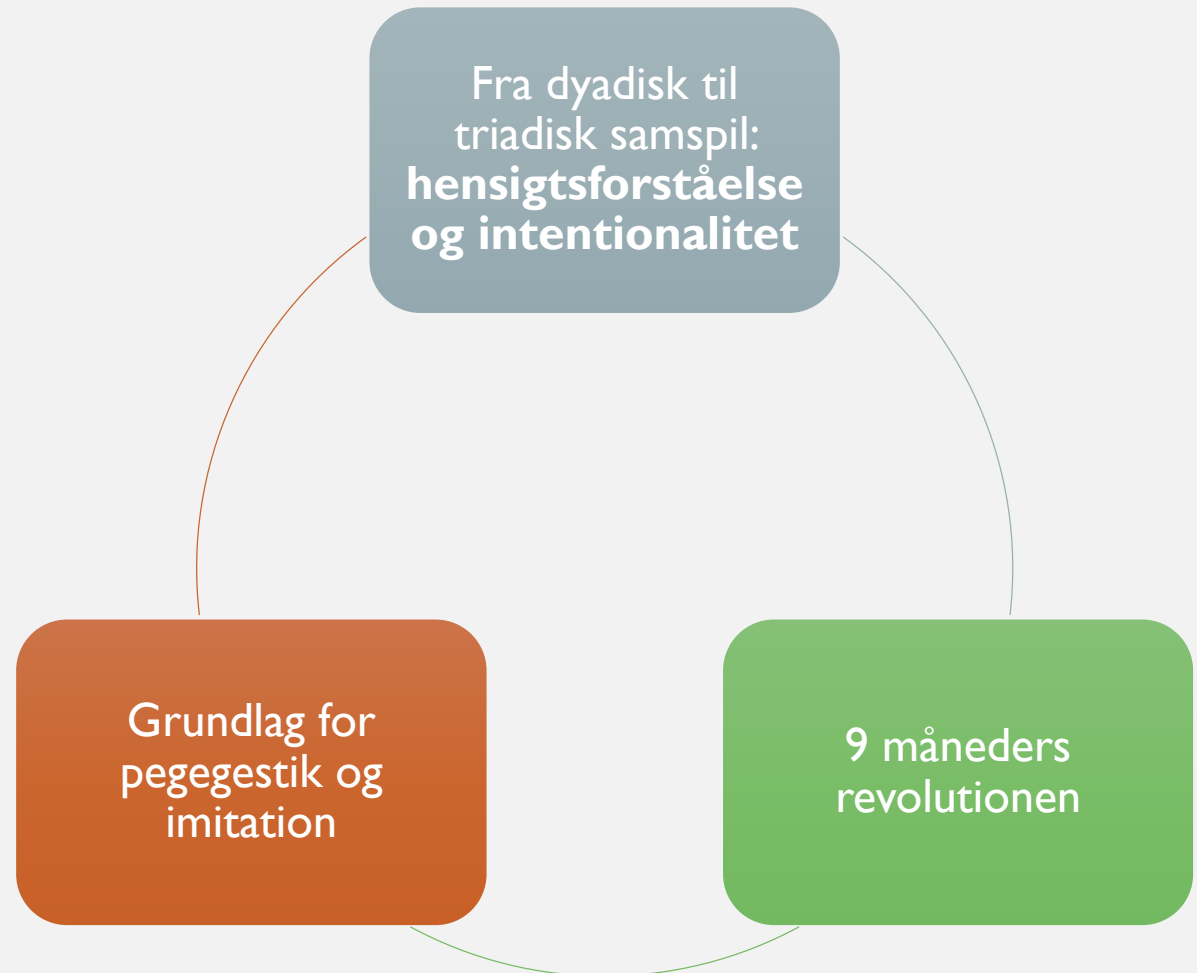
Hvordan bruger barnet kommunikation og sprog i legen?

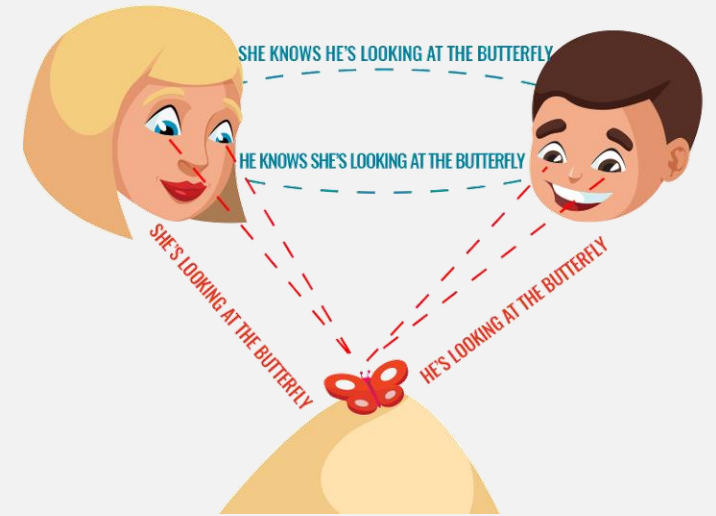
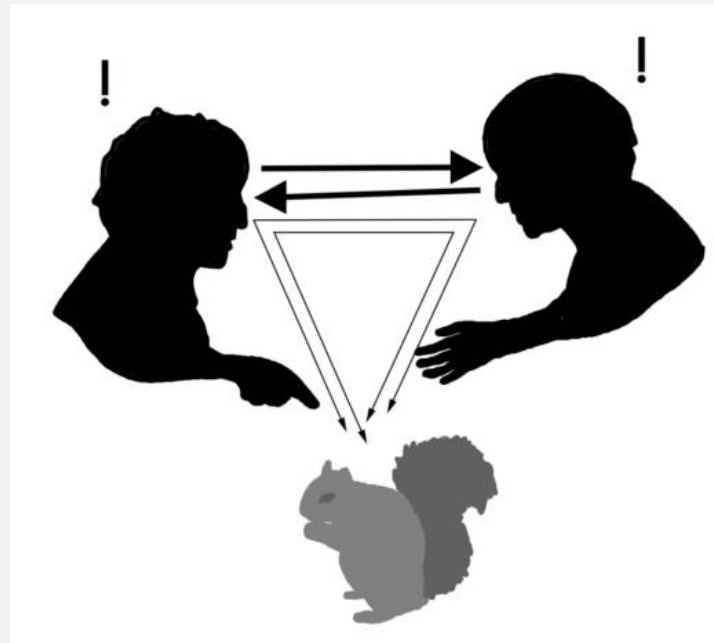
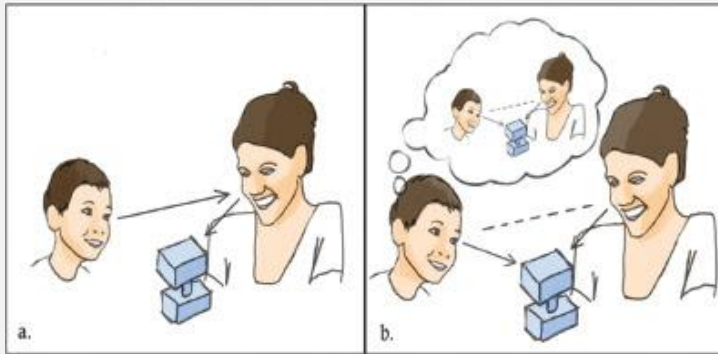


Sproget har en betydning for hvilke lege barnet kan **deltage i og medskabe**

- Imitationsleg
- Funktionsleg
- Konstruktionsleg
- Rolle- og fantasilege

FÆLLES
OPMÆRKSOMHED
OG PEGEGESTIK



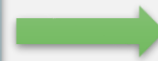


FÆLLES OPMÆRKSOMHED & ORDFORRÅDSUDVIKLING

AT PEGE

Imperativ pegegestik (instrumentel funktion)

- I – Social- Object
- Proto-imperativ (gi' mig det eller /adet/!)



Deklarativ pegegestik (social-kognitiv funktion)

- I--> Object --> Social
- Proto-deklarativ (se der..!)
- Det som børn inden for ADS gør i mindre omfang

KOGNITION

Uden
opmærksomhed,
ingen adgang til
læring

Barnets fundament
for læring (HUSK
TRAS-huset)

Sprogudviklingen
hænger tæt
sammen med
opmærksomheden

OPMÆRKSOMHED

Intentionel opmærksomhed

Fælles opmærksomhed

Selektiv opmærksomhed

Fokuseret opmærksomhed

Vedvarende opmærksomhed



RELATIONER OG SOCIAL UDVIKLING

Børn udvikler sprog i samspillet med andre mennesker:

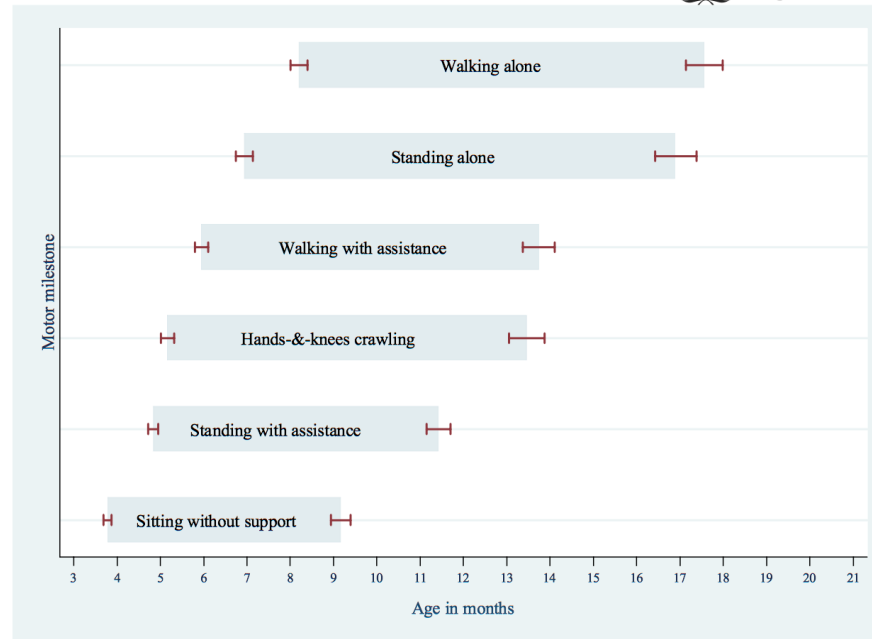
- Voksne
- Andre børn

Sprogudvikling er grundlæggende en **tilpasningsproces**, hvor barnet gennem tilpasning (kompleksificering) af sin egen kultur tilpasser sig omgivelsernes kultur og adfærd

ALDERSSVARENDE?

Ligger barnet på det Trin, som svarer til barnets biologiske alder?

Windows of achievement for six gross motor milestones



Reference: WHO Multicentre Growth Reference Study Group. WHO Motor Development Study: Windows of achievement for six gross motor development milestones. Acta Paediatrica Supplement 2006;450:86-95.

BALANCERET ELLER SPREDT?

Balanceret Udvikling

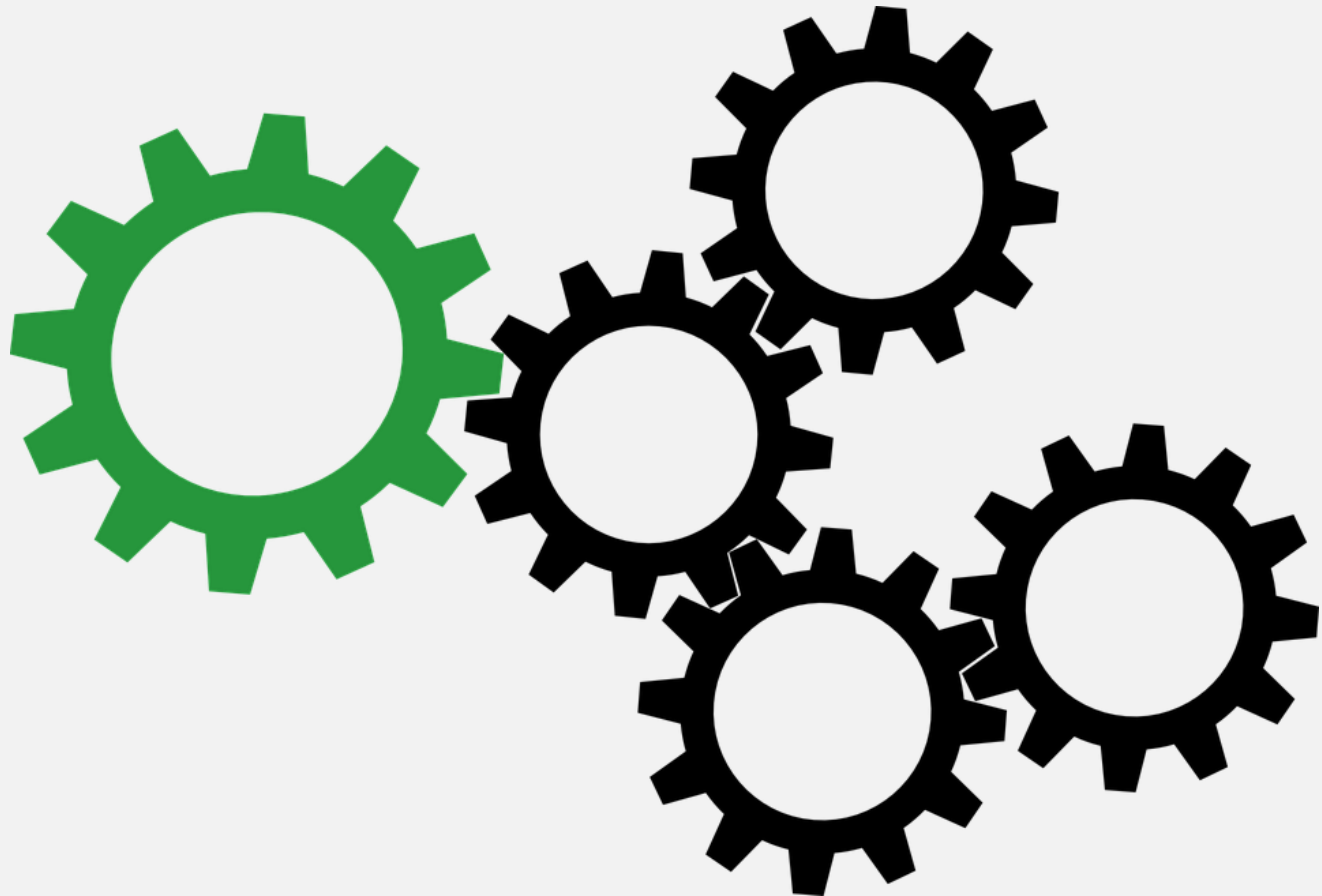
Mindst 4 udviklingszoner på samme Trin (de andre kan være lavere eller højere)

Bekymring, hvis forsinket udvikling.

Spredt udvikling

Udviklingszoner ligger ikke med 4 på samme Trin; mange variationer.

Spredt opad-nedad?



HVORFOR ARBEJDE DATABASERET?

1. INDIVIDUELLE BARN

2. BØRNEGRUPPEN = LÆRINGSMILJØET

Trinplacering	Formelt sprog	Funktionelt sprog	Legeudvikling	Fælles opmærksomhed og pegegestik	Kognition	Relationer og socialt samspil
Kompleks-sætningsbrugeren 36-42 mdr. (3;0-3;6 år)	Anvender komplekse sætninger med mange ord (6-8 led) og flere grammatiske morfemer, fx flertal- eller datids-bøjning. Begyndende forståelse af datid og fremtid.	Begynder at kunne tale om ting der ikke er tilstede her og nu fx kommende begivenheder. Kan indgå i rim, remser og sanglege.	Den symbolske leg påvirkes i stigende grad af det formelle og funktionelle sprogudviklingsniveau. Opmærksom på andre børns leg. Forsøger at løse konflikter verbalt. Sætte ord på sine tanker.	Udvikler mentalisering. Begynder at udvise tegn på forståelse af andres intentioner og hensigter	Udviser vedvarende opmærksomhed og kan følge en voksens beskrivelse	Udveksler fortællinger og forestillinger med andre børn som del af social positionering
Tre+ordssætningsbrugeren 29-35 mdr. (2;5-2;11 år)	Bruger udsagnsord som fx hoppe, tage, lede. Anvender hyppigt grammatiske morfemer, 'mig løbte stærkt', 'hoppede så højt hjemme'	Udtrykker sprogligt ikke alene behov, men også ideer, viden, egne tanker, følelser og ønske om relationer til andre	Leger funktions-, konstruktions og forestillingslege (symbolsk leg). Bruger egne og andres erfaringer i leg.	Indgår i fælles opmærksomhed med andre børn og voksne omkring fælles tredje, fx genstand, handling eller ord (rim, remser)	Har interesse og motivation for at udforske nye steder og handlingssekvenser	Den sproglige kommunikation bliver en del af de sociale relationer og barnet opbygger et stigende antal venskaber gennem leg
Sammensætteren 22-28 mdr. (1;10-2;4 år)	Kombinerer ord til små sætningskonstruktioner, typisk centreret omkring forholdsord og adverbier som 'mere mad', 'se der', 'igen___', 'mig___'	Kommunikerer tydeligt egne behov i rutiner og aktiviteter med en kombination af pegegestik, talelyde, ord(kombinationer)	Initierer leg og samtaler med andre børn i simple funktions- og konstruktionslege, fx samle-skilte ad eller indgår i tumlelege.	Bruger ord, ordkombinationer og pegegestik til at invitere andre til fælles opmærksomhed	Kan fastholde sin opmærksomhed på en genstand eller handling og vende tilbage til sin leg efter afbrydelse (fx toiletbesøg)	Kan initiere til samtale ved brug af ord. Tager flere ture i samtalen og deltager i korte samtaler
Førsteordsbrugeren 15-21 mdr. (1;3-1;9 år)	Begynder at anvende de første produktive ord, fx om rutiner og sociale handlinger som tisse, ble, spise, mig, op	Udtrykker et stigende antal kommunikative intentioner i flere forskellige situationer og kontekster	Begynder på symbolske lege med/uden objekt (imitationslege)	Kombinerer med lyd og ord og pegegestik	Udviser målrettede handlinger og initiativer i samspillet med omgivelserne	Forsøger at opnå respons og anvender tøvelyde, lydforlængelser, gentagelser, selvrettelser i kommunikation med omgivelserne
Kommunikatøren 8-14 mdr. (0;8-1;2 år)	Anvender pludrellyde, der er stavelsesbåret, fx baba, dada. Forstår mellem 4 og 25 ord.	Reagerer på: "Se her", "Er du sulten?", "Må du have mere" og lign.	Deltager opmærksomt i lege fx tittebøh, klappekage, sanglege og lign.	Kan indgå i fælles opmærksomhed med brug af pegegestik, fagter mm.	Har en fokuseret opmærksomhed på objekter, mennesker og handlinger	Deltager i turtagninger og forventer respons fra andre på egne kommunikative initiativer
Udforskeren	Pludrelyde nærmer sig mere lyd. De indeholder vokaler og gradvist vokaler og konsonanter (fx aaaa til baaaa)	Begynder på turtagning med ansigt, smil, mimik	Udviser interesse for genstande eller personer; dyadisk interaktion	Gentager egne og evt andres lyde eller ansigtsmimik. Begynder at anvende kommunikativ gestik	Begynder at få en forståelse af rutiner og ritualer med tætte omsorgspersoner	Bruger ansigt/hænder/krop som kommunikativt redskab til kontakt og samspil

Trinplacering	Formelt sprog	Funktionelt sprog	Legudvikling	Fælles opmærksomhed og pegegestik	Kognition	Relationer og socialt samspil
Kompleks-sætningsbrugeren 36-42 mdr. (3;0-3;6 år)	Anvender komplekse sætninger med mange ord (6-8 led) og flere grammatiske morfemer, fx flertal- eller datids-bøjning. Begyndende forståelse af datid og fremtid.	Begynder at kunne tale om ting der ikke er tilstede her og nu f.eks. kommende begivenheder. Kan indgå i rim, remser og sanglege.	Den symbolske leg påvirkes i stigende grad af det formelle og funktionelle sprogudviklingsniveau. Opmærksom på andre børns leg. Forsøger at løse konflikter verbalt. Sætte ord på sine tanker.	Udvikler mentalisering. Begynder at udvise tegn på forståelse af andres intentioner og hensigter	Udviser vedvarende opmærksomhed og kan følge en voksens beskrivelse	Udveksler fortællinger og forestillinger med andre børn som del af social positionering
Tre+ords-sætningsbrugeren 29-35 mdr. (2;5-2;11 år)	Bruger udsagnsord som fx hoppe, tage, lede. Anvender hyppigt grammatiske morfemer, 'mig løbte stærkt', 'hoppede så højt hjemme'	Udtrykker sprogligt ikke alene behov, men også ideer, viden, egne tanker, følelser og ønske om relationer til andre	Leger funktions-, konstruktions- og forestillingslege (symbolsk leg). Bruger egne og andres erfaringer i leg.	Indgår i fælles opmærksomhed med andre børn og voksne omkring fælles tredje, fx genstand, handling eller ord (rim, remser)	Har interesse og motivation for at udforske nye steder og handlingssekvenser	Den sproglige kommunikation bliver en del af de sociale relationer og barnet opbygger et stigende antal venskaber gennem leg
Sammensætteren 22-28 mdr. (1;10-2;4 år)	Kombinerer ord til små sætningskonstruktioner, typisk centreret omkring forholdsord og adverbier som 'mere mad', 'se der', 'igen____', 'mig____'	Kommunikerer tydeligt egne behov i rutiner og aktiviteter med en kombination af pegegestik, talelyde, ord(kombinationer)	Initierer leg og samtaler med andre børn i simple funktions- og konstruktionslege, fx samleskille ad eller indgår i tumlelege.	Bruger ord, ordkombinationer og pegegestik til at invitere andre til fælles opmærksomhed	Kan fastholde sin opmærksomhed på en genstand eller handling og vende tilbage til sin leg efter afbrydelse (fx toiletbesøg)	Kan initiere til samtale ved brug af ord. Tager flere ture i samtalen og deltager i korte samtaler
Førsteordsbrugeren 15-21 mdr. (1;3-1;9 år)	Begynder at anvende de første produktive ord, fx om rutiner og sociale handlinger som tisse, ble, spise, mig, op	Udtrykker et stigende antal kommunikative intentioner i flere forskellige situationer og kontekster	Begynder på symbolske lege med/uden objekt (imitationslege)	Kombinerer i høj grad ord og pegegestik	Udviser målrettede handlinger og initiativer i samspillet med omgivelserne	Er vedholdende i at opnå respons og anvender tøvlyde, lydforlængelser, gentagelser, selvretnelser i kommunikation med omgivelserne
Kommunikatøren 8-14 mdr. (0;8-1;2 år)	Anvender pludrellyde, der er stavelsesbåret, fx baba, dada. Forstår mellem 4 og 25 ord.	Reagerer på: "Se her", "Er du sulten?", "Vil du have mere" og lign.	Deltager opmærksomt i lege fx tittebøh, klappekage, sanglege lign.	Kan indgå i fælles opmærksomhed med brug af pegegestik, fagter mm.	Har en fokuseret opmærksomhed på objekter, mennesker og handlinger	Deltager i turtagninger og forventer respons fra andre på egne kommunikative initiativer
Udforskeren 0-7 mdr. (0-0;7 år)	Pludrelydene nærmer sig talelyde. De indeholder vokaler og gradvist vokaler og konsonanter (fx aaaa til baaaaa)	Begynder på turtagning med ansigt, smil, mimik	Udviser interesse for genstande eller personer; dyadisk interaktion	Gentager egne og evt andres lyde eller ansigtsmimik. Begynder at anvende kommunikativ gestik	Begynder at få en forståelse af rutiner og ritualer med tætte omsorgspersoner	Bruger ansigt/hænder/krop som kommunikativt redskab til kontakt og samspil

HØJ KVALITET I
SPROGPÆDAGOGISK
PRAKSIS

Kvalitet i
Dagtilbud

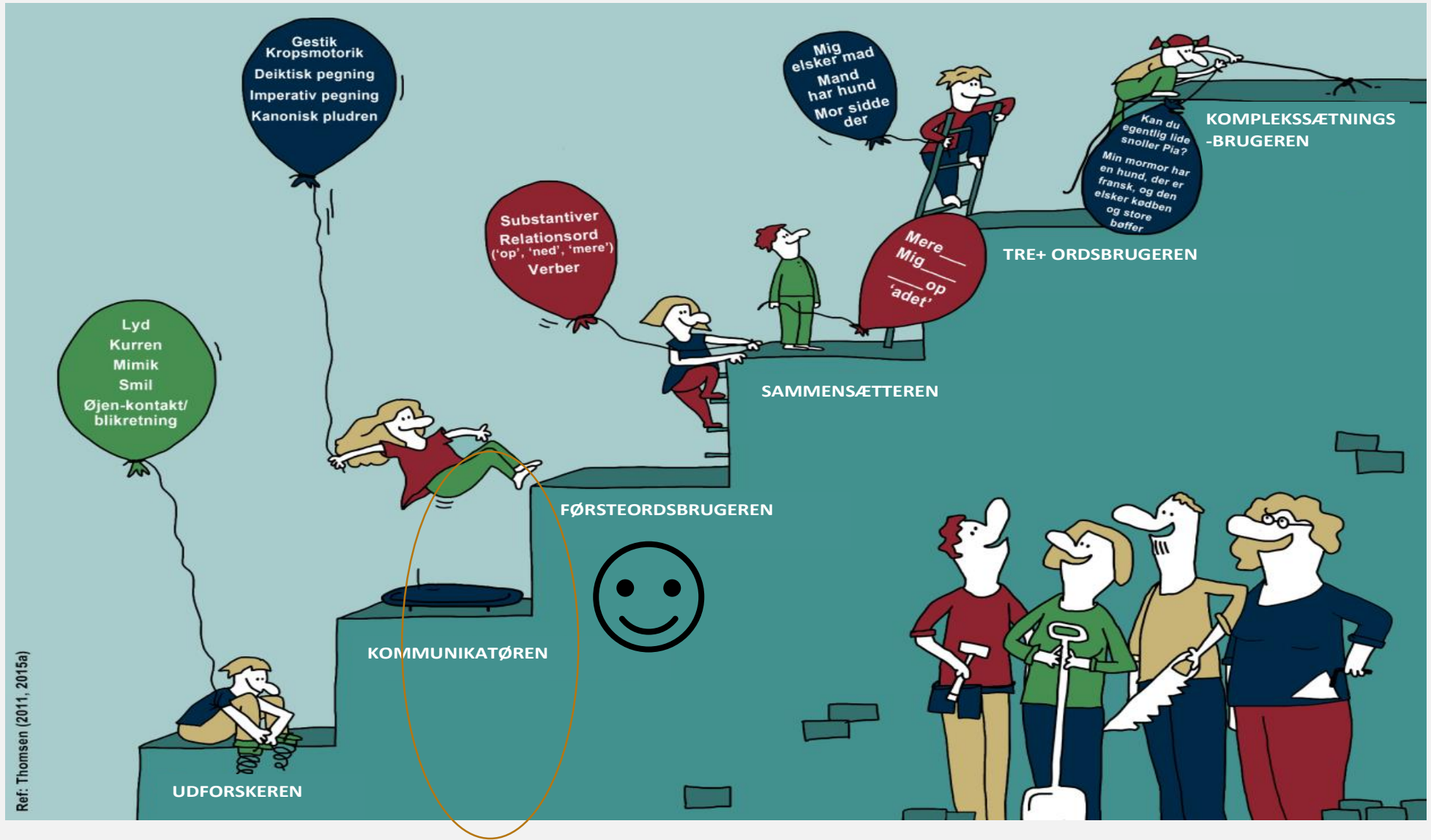
Personalets
praksis

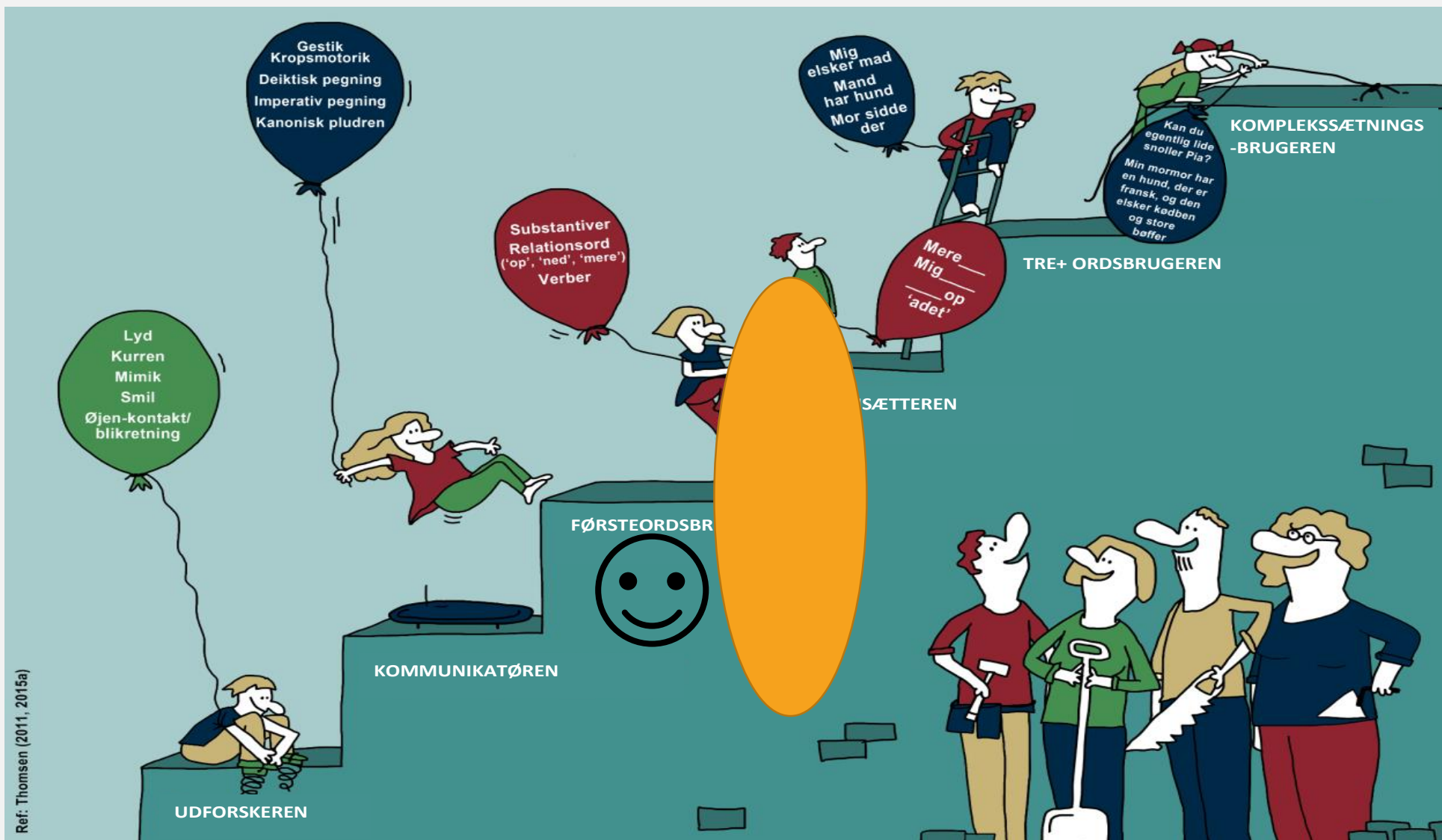
HVAD

HVORDAN

AT RAMME NIVEAU?

- Vi fravælger nuancerede 'svære begreber'
- Vi taler lidt enklere end barnet ZNU – for at sikre at barnet forstår...





Ref: Thomsen (2011, 2015a)

SIMPEL VIRKNINGSMEKANISME



Indsatsteori og -forståelse: **Simple Indsats**. Udfordringer med forebyggelse og langtidsvirkninger.

KOMPLEKS VIRKNINGSMEKANISME



[indsats]



Indsatsteori og -forståelse: **Kompleks og forebyggende Indsats**. Udfordringer med 'hvad virker', designs og målinger.

KOMMUNALE SPROG-INDSATSTREKANT

(THOMSEN & ESBENSEN 2013; EBBELS ET AL. 2018)

Konsolidering af input
til læring

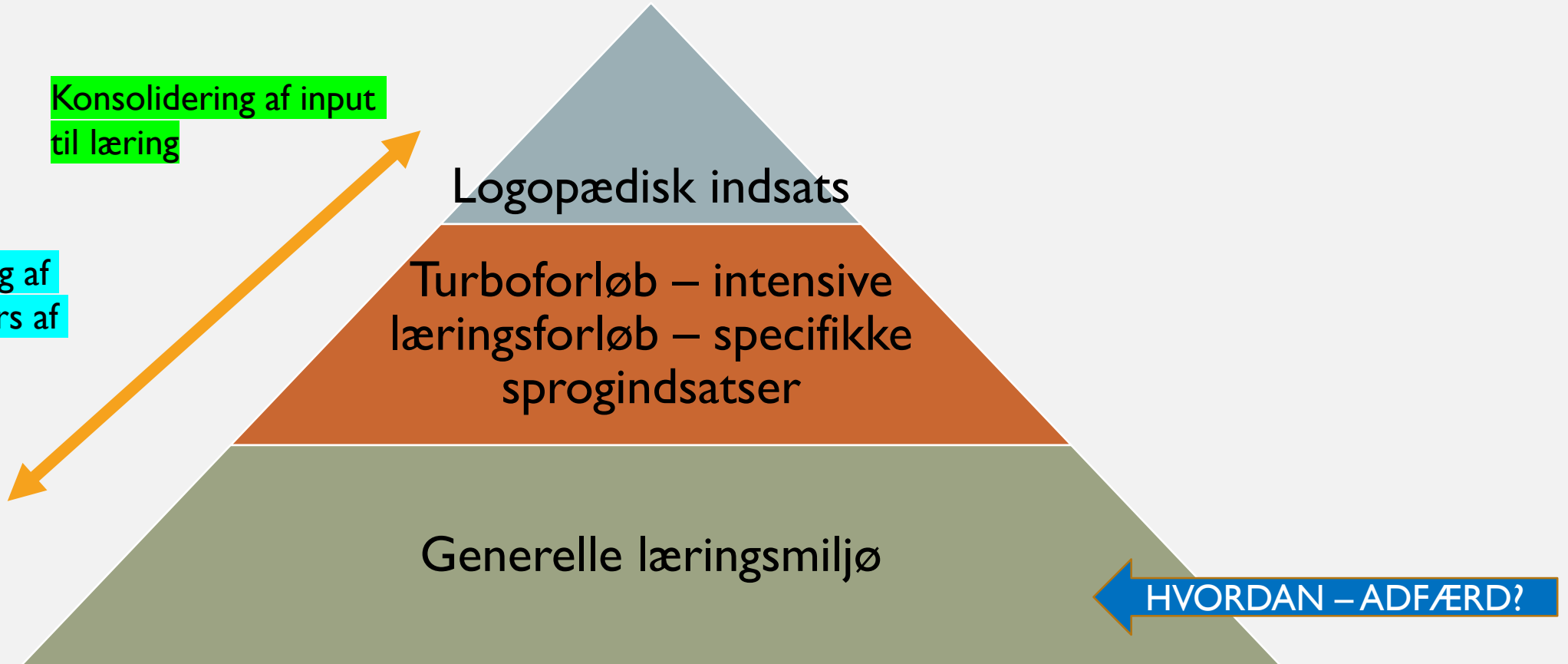
Logopædisk indsats

Generalisering af
læring på tværs af
kontekster

Turboforløb – intensive
læringsforløb – specifikke
sprogindsatser

Generelle læringsmiljø

HVORDAN – ADFÆRD?



AKTIVE INGREDIENSER
I BØRNS
SPROGUDVIKLING

Meget sprog (kvantitet)

Variert sprog (kvalitet)

Interaktionens kvalitet: at kunne følge og udfordre barnet tilstrækkeligt

HVORDAN = DEN VOKSNES ADFÆRD I PRAKSIS

Min rolle?
Gruppenleder?
Individuel
samtalepartner

The screenshot shows a PDF document titled 'Vuggestueskema_Sprog' with a weekly schedule grid. The grid has columns for days of the week (Mandag to Fredag) and rows for times of day (Morgen, Formiddag, Frokost, Eftermiddag, Sen eftermiddag, Aften). Yellow callout boxes indicate activities: 'Tur' on Monday morning, 'Garde roben' on Wednesday morning, 'Legeplads' on Monday afternoon, 'Måltid' on Tuesday afternoon, and 'Påske pynt' on Thursday afternoon.

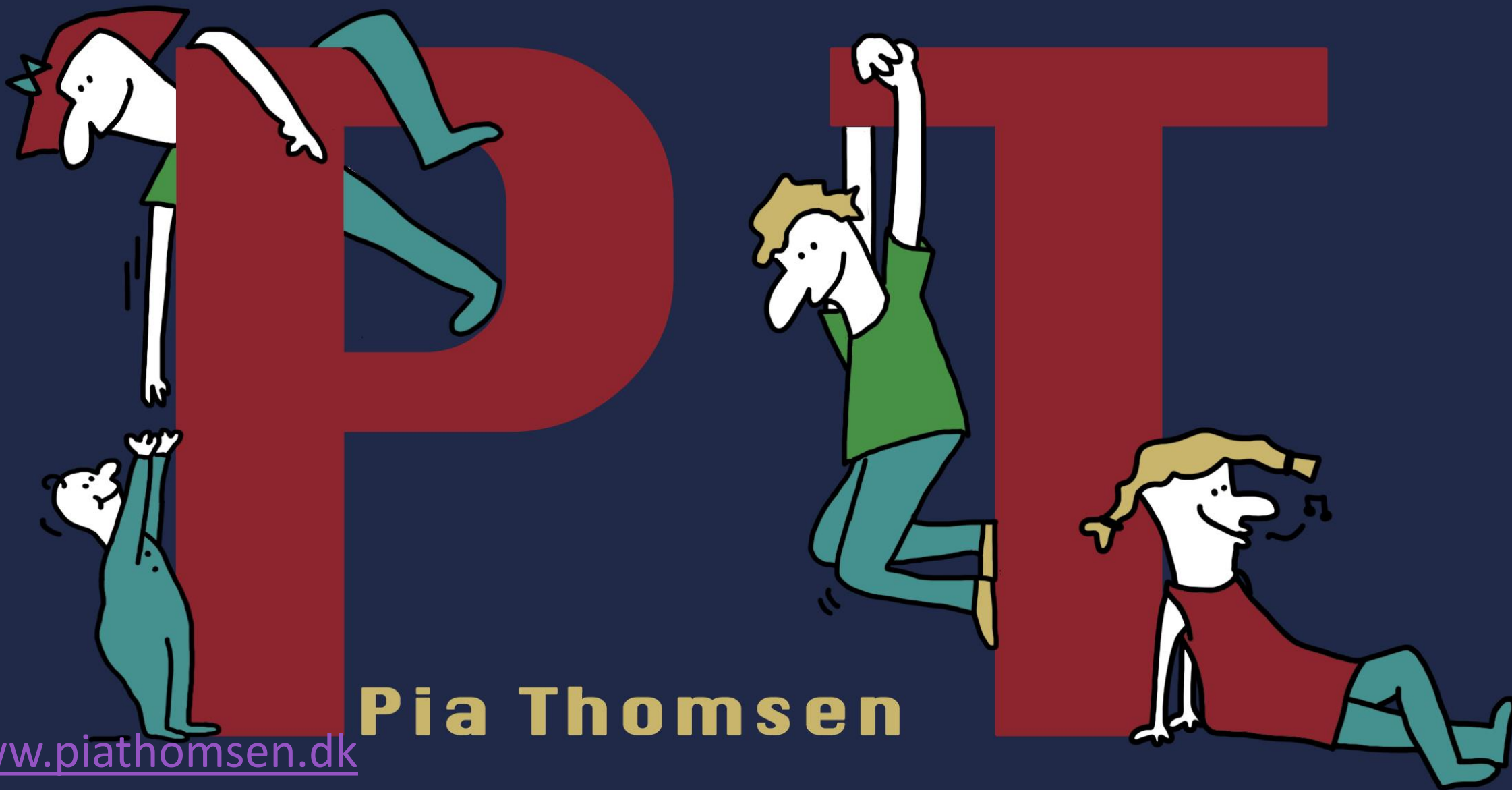
	Mandag	Tirsdag	Onsdag	Torsdag	Fredag	
	Rutine/aktivitet	Sprogteknik/udviklingszone	Rutine/aktivitet	Sprogteknik/udviklingszone	Rutine/aktivitet	Sprogteknik/udviklingszone
Morgen						
Formiddag	Tur		Garde roben			
Frokost						
Eftermiddag						
Sen eftermiddag	Legeplads	Måltid		Påske pynt		
Aften						

HØJ KVALITET I DAGTILBUD

*Det er hvad vi gør sammen
med børnene – en tilfældig
tirsdag eftermiddag kl. 14*

*Det handler om vores
sprogpædagogiske adfærd...*

TUSIND TAK FOR I DAG



Pia Thomsen

www.piathomsen.dk

kontakt@piathomsen.dk